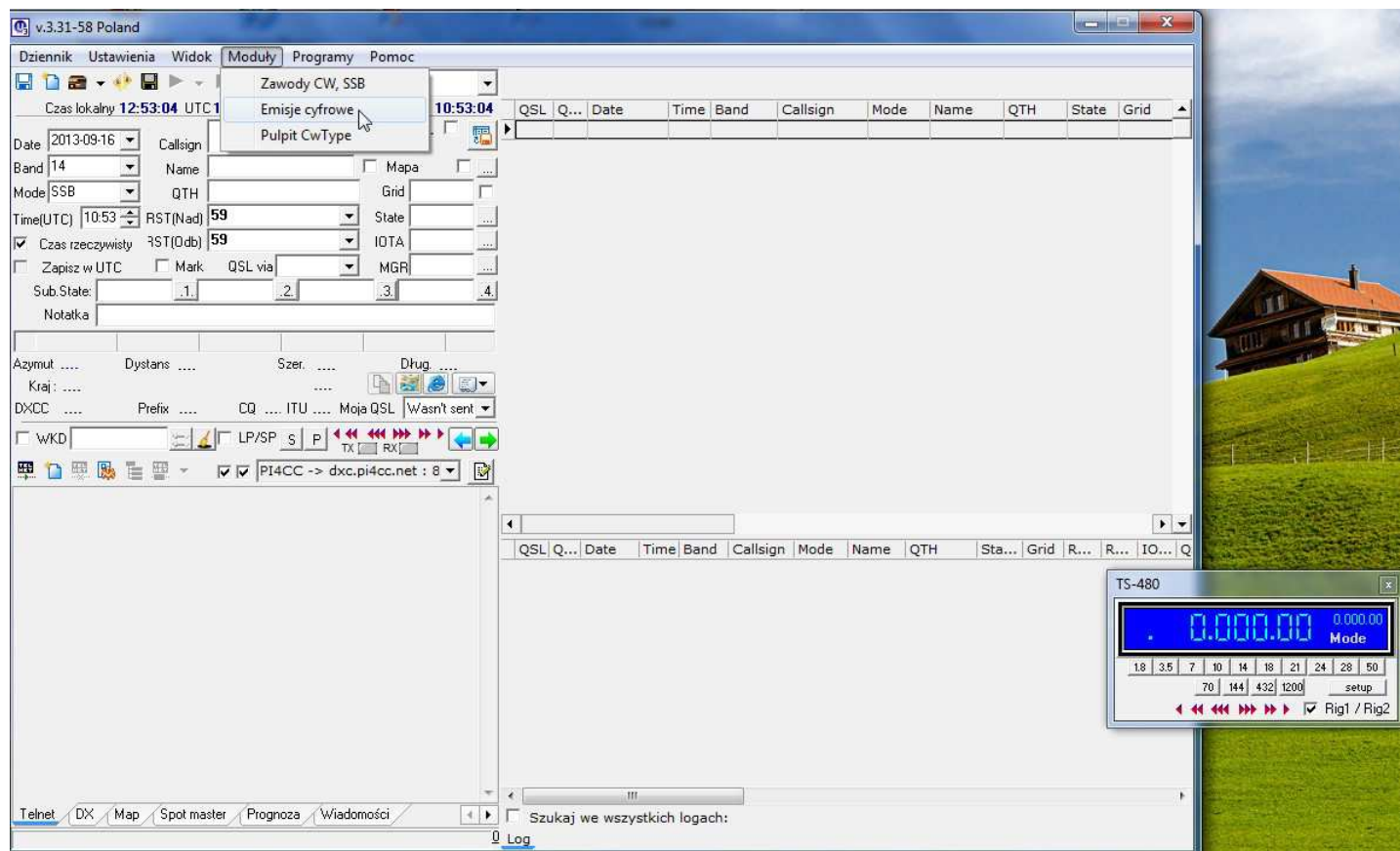


Konfiguracja programu UR5EQF dla współpracy z interfejsem musb1012.

System Windows 7 Home 64 bit.

Wirtualne porty interfejsu : port CAT – COM5 i port FSK – COM6



BPSK31

Mode Konfiguracja Opcje Widok Głos

Mode menu:

- GMSK
- FSK
- FSK-W
- BPSK-J
- ▼ bpsk
- rtty-L
- rtty-U
- mfsk-L
- mfsk-U
- qpsk-L
- qpsk-U
- SSB
- CW
- FM


TX poziom wyjściowy: 33% -RFPower. (tylko ICOM) 00%

His 599 My 599

500 1000 1500 2000 2500

500 1000 1500 2000 2500

SYNC



TX	CQ DX	CQ	CALL3	NAME ?	REPORT	SOFT	BYE	JK	QRZ	Strong
	A CQ	CQ 3	DE	Soft2	Report 1	WX	Bye	73	QSL ?	QRT
TXOFF	Call	A CQ	4Y_CAL	my_call	QTH	age	www rus	QSL via	QSY_	QSL carc
	Call	A CQ3	Name	R NAME	RST	mail	www	prog	QSY	help
FFT	Foto	URDA	no copy	DE2	Rep rus	Soft rus	BYE rus	дѣла	Spl off	<SPLIT>

TX Rx:620.0 Hz Tx:620.0 Hz S/N=0dB S1 BPSK31 AFC NET

BPSK31

Mode Konfiguracja Opcje Widok Głos

Ustawienie poziomu dźwięku

✓ Aktywacja karty dźwiękowej

Uruchom CWType

Zawody - Konfiguracja

Ustawienia COM w Omni-Rig

Ustawienia PTT

Manager pasm i emisji


33% -RFPower (tylko ICOM) 00%

0

ott
eAoi o e
eec ve doaAt i ~r G Ft ootda P o# o tt o
eeei tt
fe J

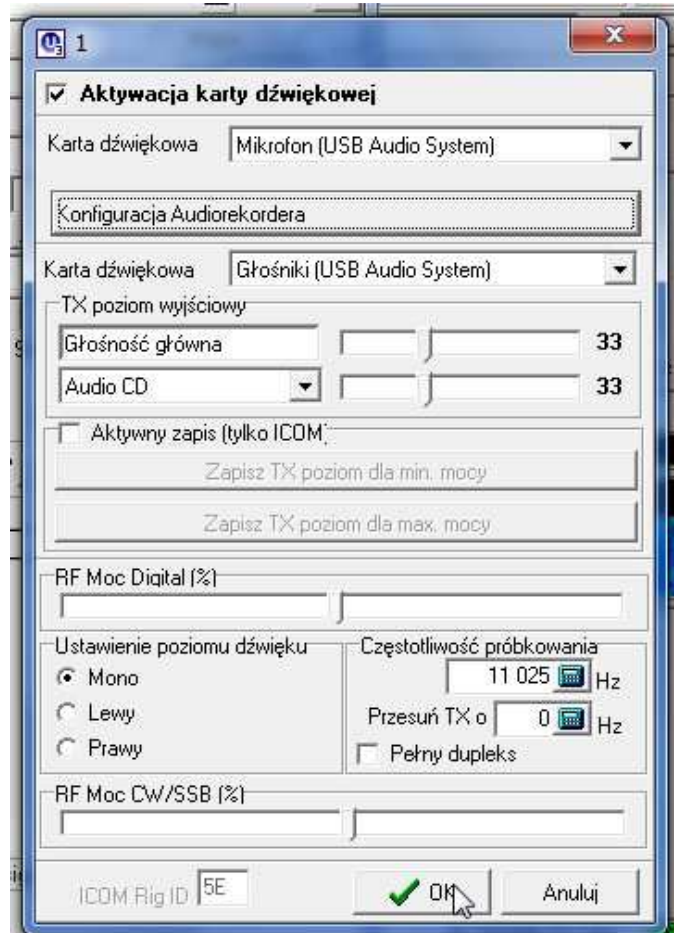
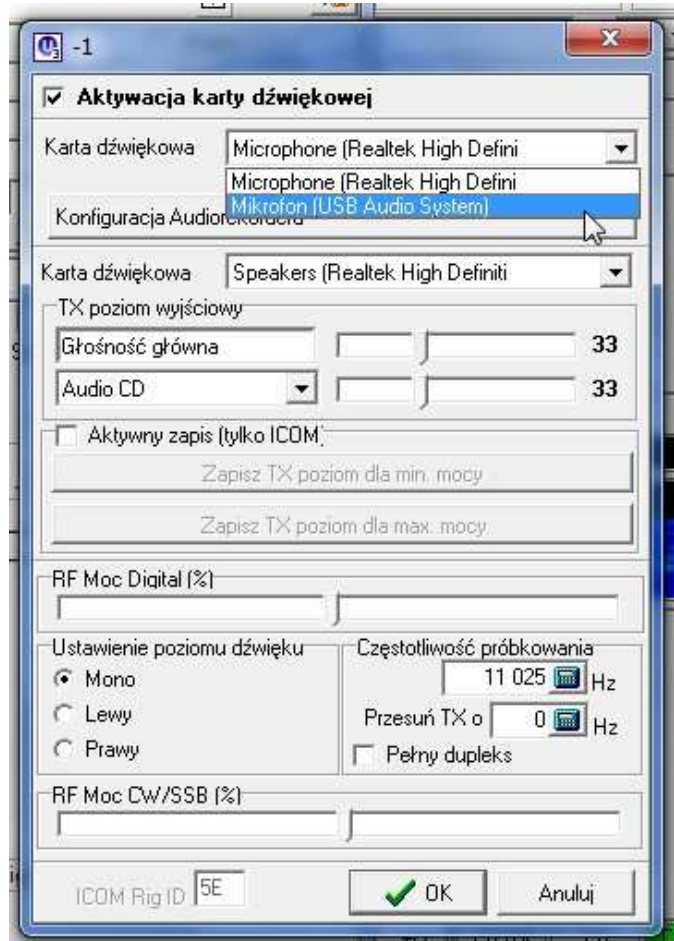
500 1000 1500 2000 2500

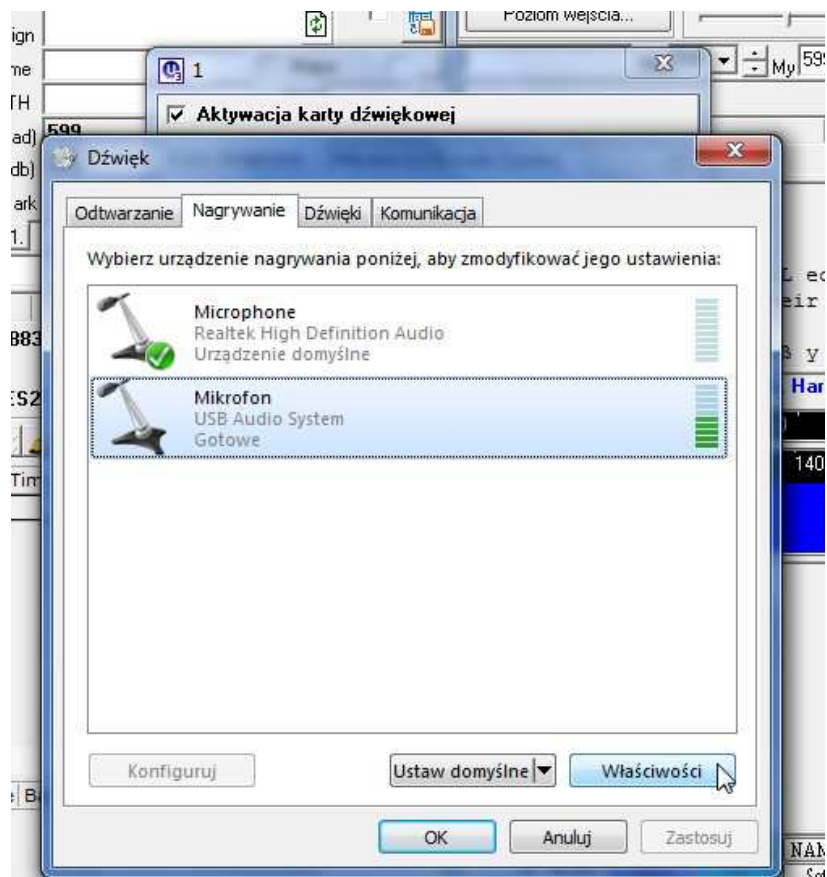
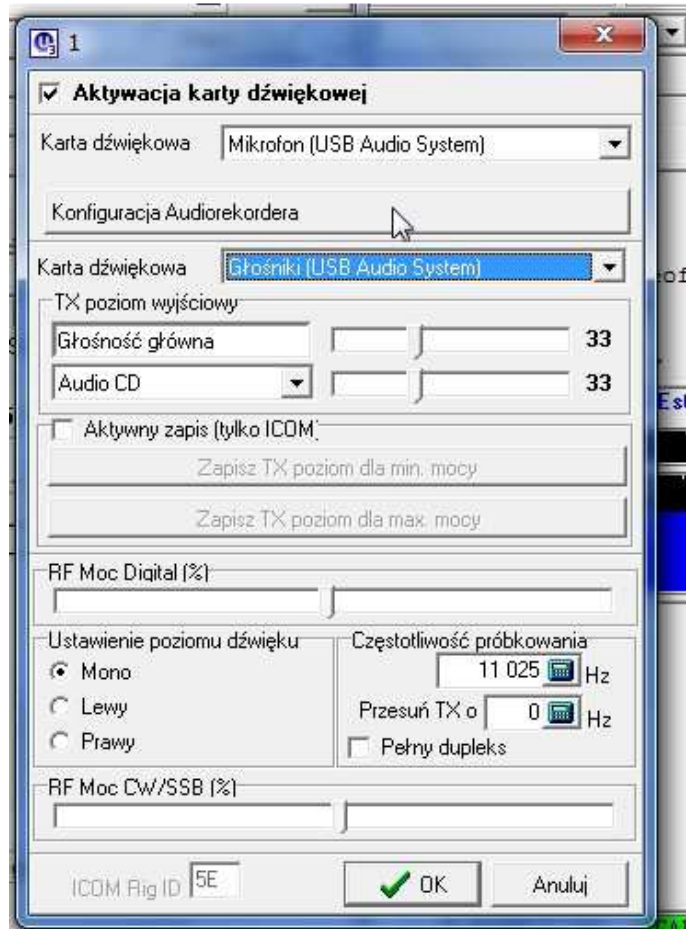
500 1000 1500 2000 2500

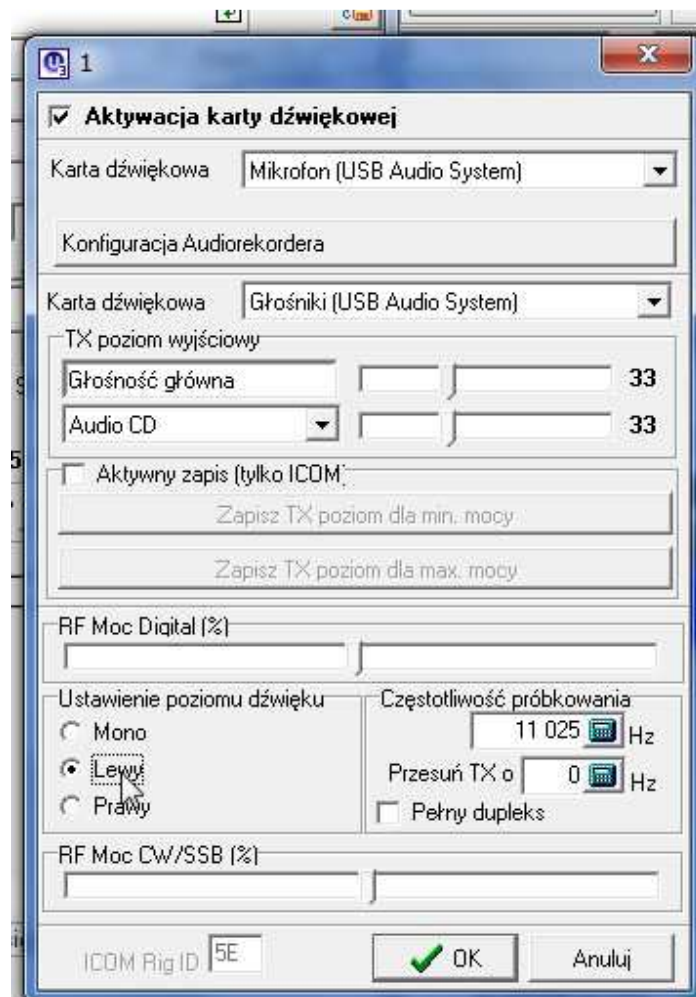
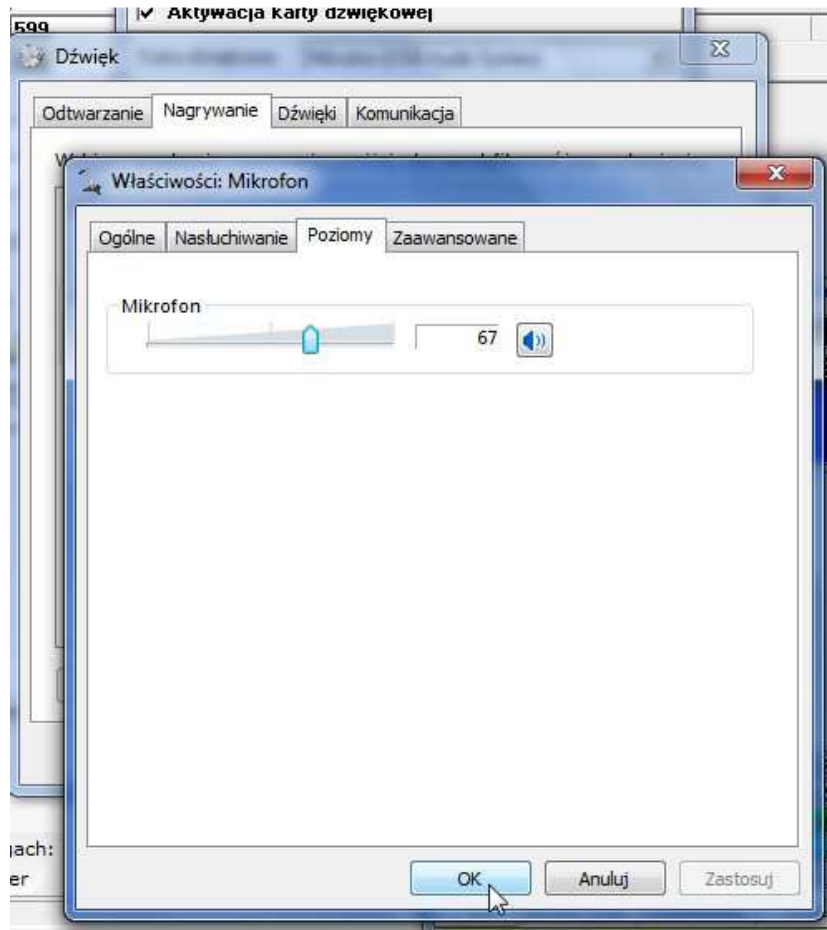


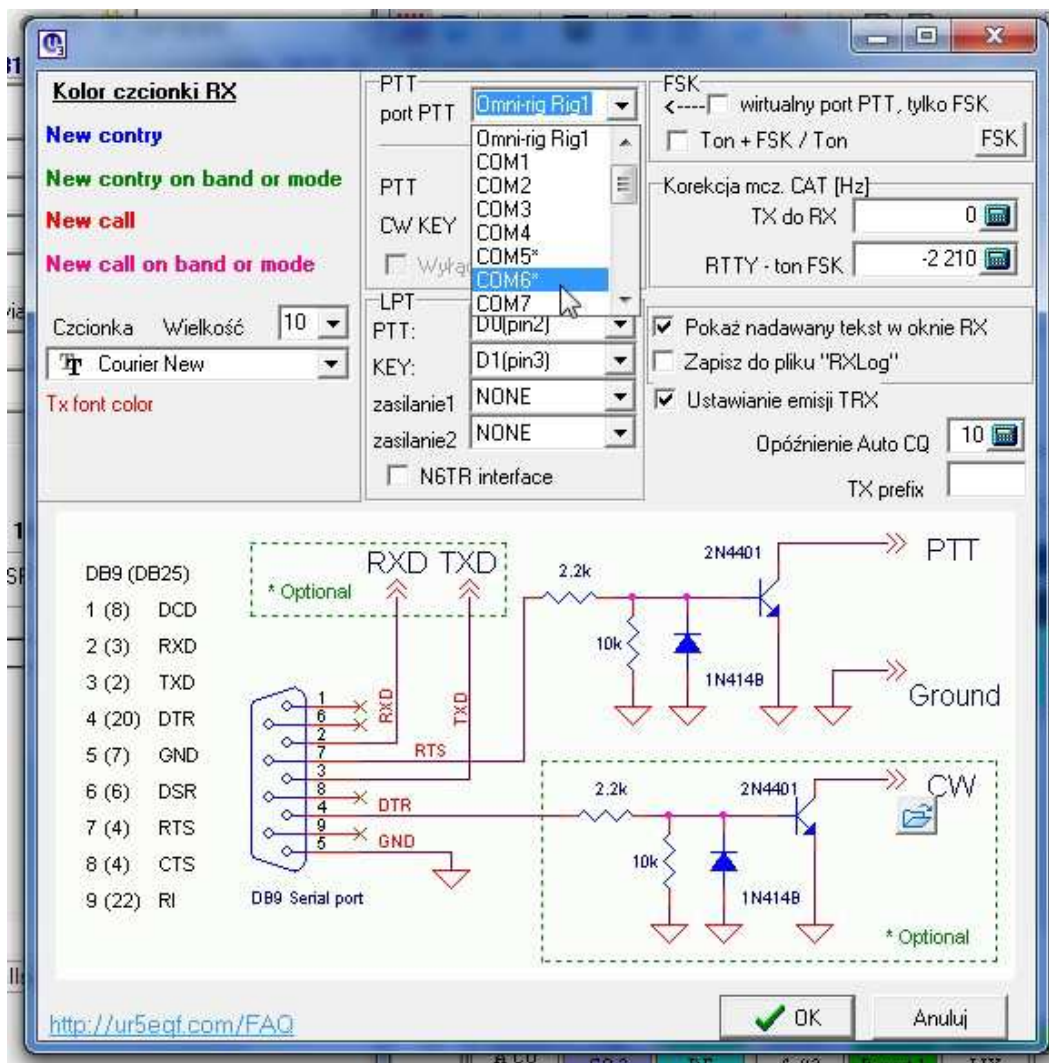
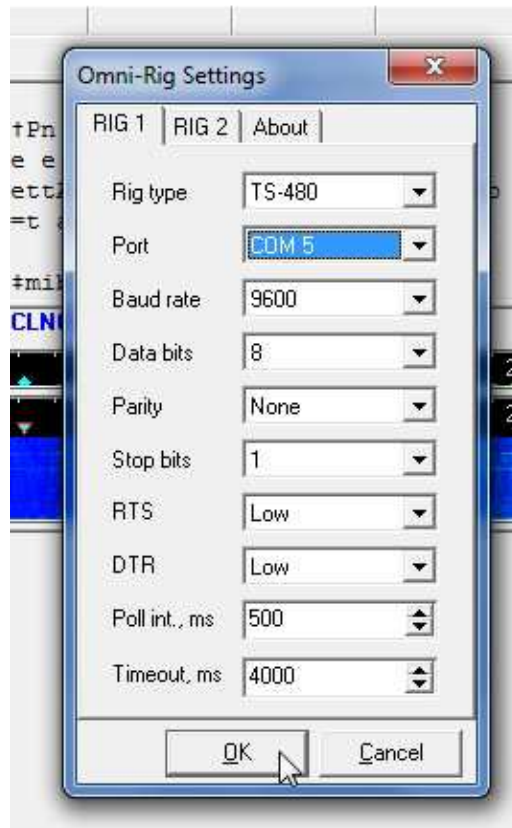
TX	CQ DX	CQ	CALL3	NAME ?	REPORT	SOFT	BYE	SK	QRZ	Strong
	A CQ	CQ 3	DE	Soft2	Report 1	WX	Bye	73	QSL ?	QRT
TXOFF	Call	A CQ	4Y_CAL	my_call	QTH	age	www rus	QSL via	QSY	QSL_carc
	Call	A CQ3	Name	R NAME	RST	mail	www	progr	QSY	help
FFT	Foto	URDA	no copy	DE2	Reprus	Soft rus	BYE rus	d'diã	Spl off	<SPLIT>

TX Rx:621.0 Hz Tx:620.0 Hz S/N=0dB S1 BPSK31 AFD NET









Kolor czcionki RX

New contry

New contry on band or mode

New call

New call on band or mode

Czcionka Wielkość:

Tx font color

PTT port PTT:

PTT:

CW KEY:

Wyłącznie

LPT PTT:

KEY:

zasilanie1:

zasilanie2:

N6TR interface

FSK:

Ton + FSK / Ton

Korekcja mcz. CAT [Hz]

TX do RX:

RTTY - ton FSK:

Pokaż nadawany tekst w oknie RX

Zapisz do pliku "RXLog"

Ustawianie emisji TRX

Opóźnienie Auto CQ:

TX prefix:

DB9 (DB25)	
1 (8)	DCD
2 (3)	RXD
3 (2)	TXD
4 (20)	DTR
5 (7)	GND
6 (6)	DSR
7 (4)	RTS
8 (4)	CTS
9 (22)	RI

OK

Anuluj

<http://ur5eqf.com/FAQ>

EXTFSK 1.06

Port: COM6 Status: OK

FSK output: TXD, RTS, DTR

PTT output: TXD, RTS, DTR

TimeCapsMin = 1ms

Mode: Konfiguracja

PTT port PTT: COM4

FSK: wirtualny port PTT, tylko FSK

PTT: RTS

CW KEY: DTR

Korekcja mcz. CAT [Hz]: TX do RX: 0, RTTY - ton FSK: -2 210

DB9 (DB25) pinout:

1 (8)	DCD
2 (3)	RXD
3 (2)	TXD
4 (20)	DTR
5 (7)	GND
6 (6)	DSR
7 (4)	RTS
8 (4)	CTS
9 (22)	RI

DB9 Serial port connections: RXD, TXD, RTS, DTR, GND

Circuit diagram showing two 2N4401 transistors connected to the DB9 pins for PTT and CW control. Each transistor has a 2.2k resistor on the base and a 10k resistor on the emitter. The collector is connected to the PTT or CW line.

URL: <http://ur5eqf.com/FAQ>

BPSK31

Mode: Konfiguracja

Ustawienie poziomu dźwięku

Aktywacja karty dźwiękowej

Ustawienia COM w Omni-Rig

Ustawienia PTT

ES2CLNOE Estonia, Harjumaa, EU New DX ES

Frequency display: 14072.5 to 14075.0

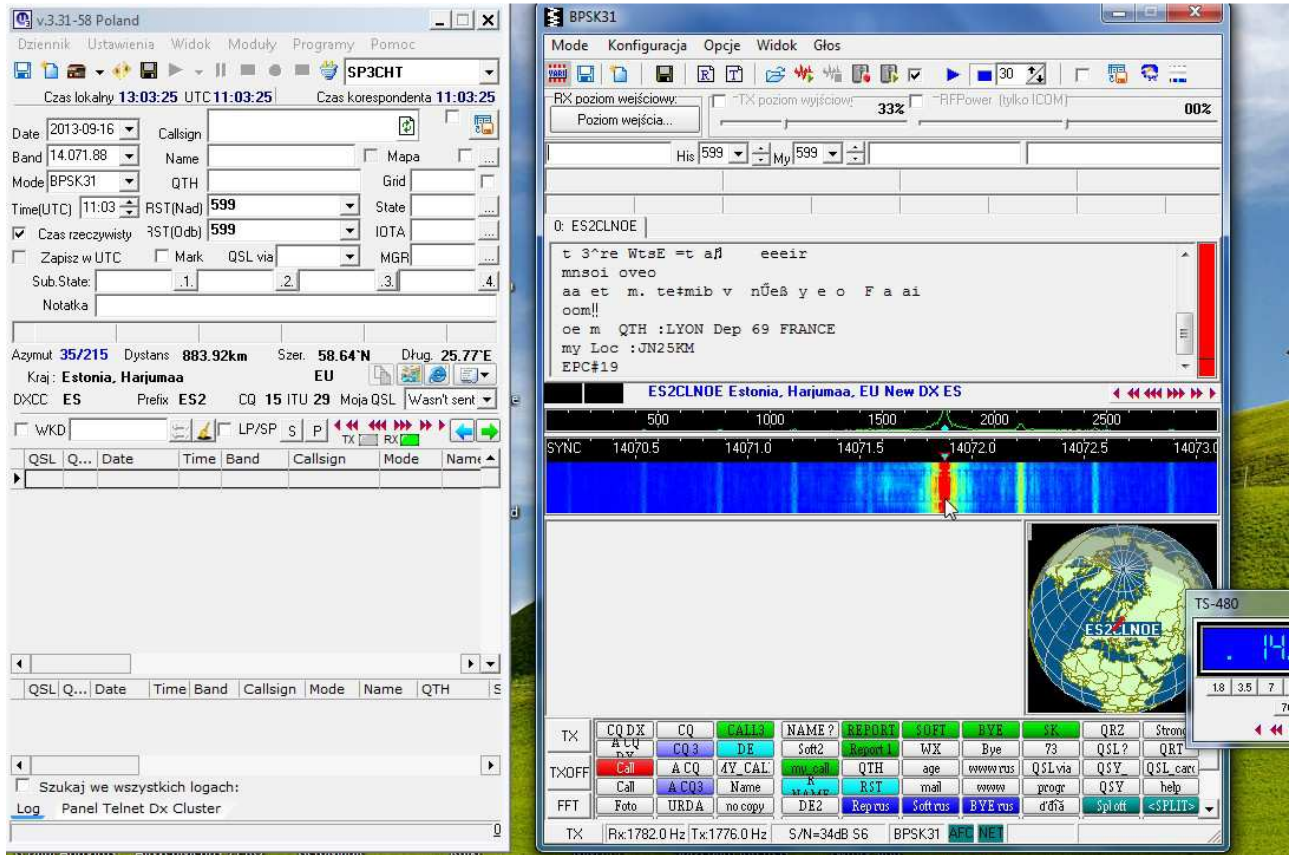
Waterfall display showing signal activity

Call list:

TX	CQ DX	CQ	CALL3	NAME?	REPORT	SOFT	BYE	SK	QRZ	Strong
TXOFF	Call	A CQ	AY CAL	my call	QTH	age	www rus	QSL via	QSY	QSL card
FFT	Call	A CQ3	Name	R	RST	mail	www	pcog	QSY	help
	Foto	URDA	no copy	DE2	Rep rus	Soft rus	BYE rus	d'fif	Spl off	<SPLIT>

TS-480 digital display: 14.072.30, 0.000.00 USB

Background image: A large wooden house on a green hillside under a blue sky.



Tak wygląda „podstawowa” konfiguracja” UR5EQF !!!